

COMMUNE DE CANNES

PLAN DE PRÉVENTION DES RISQUES  
NATURELS D'INONDATIONS

15 OCT. 2021

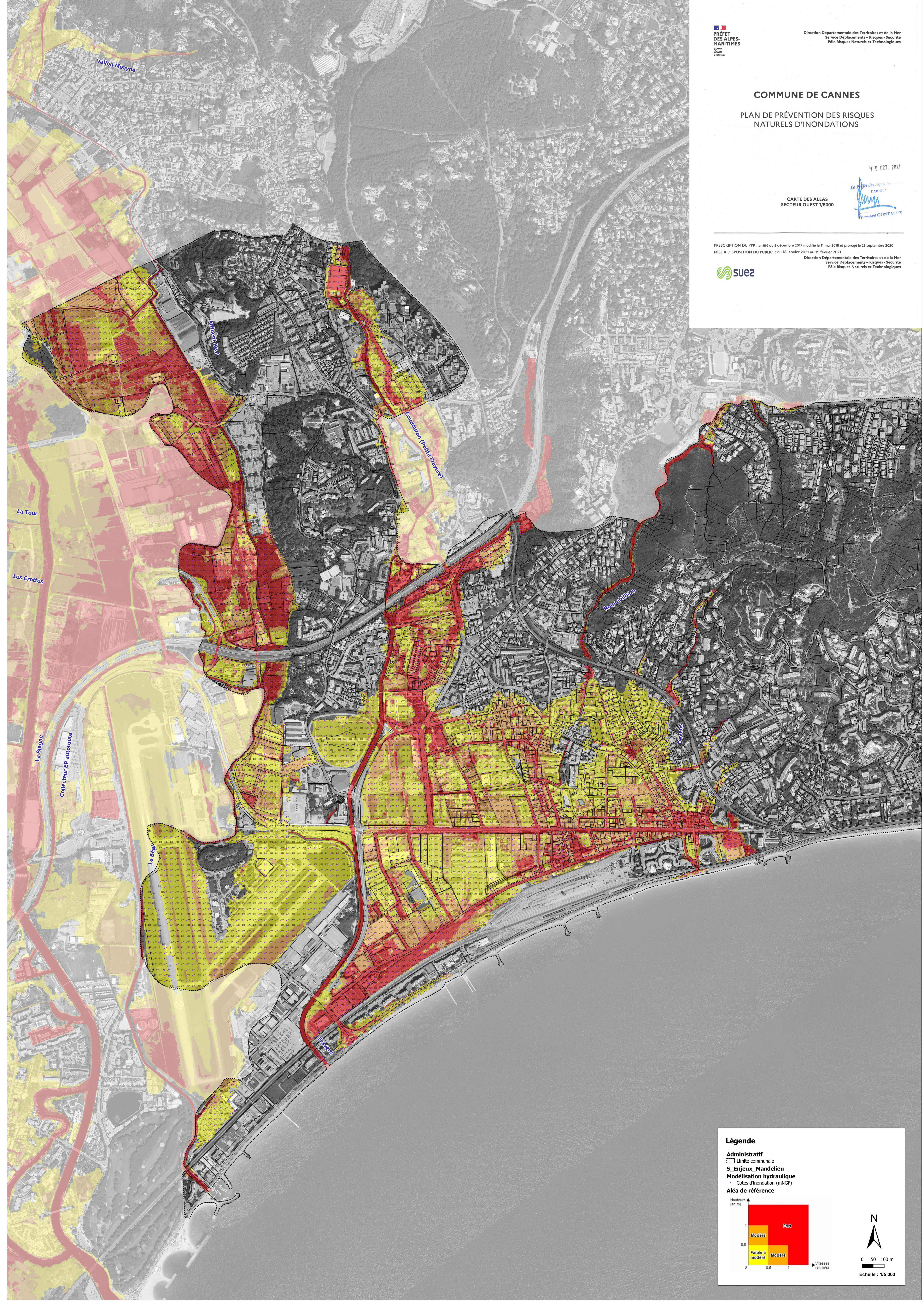
La Préfet des Alpes-Maritimes  
CARRIS2  
GONZALEZ

CARTE DES ALEAS  
SECTEUR OUEST 1/5000

PRESCRIPTION DU PPR : arrêté du 5 décembre 2017 modifié le 11 mai 2018 et prorogé le 23 septembre 2020  
MISE À DISPOSITION DU PUBLIC : du 18 janvier 2021 au 19 février 2021



Direction Départementale des Territoires et de la Mer  
Service Déplacements - Risques - Sécurité  
Pôle Risques Naturels et Technologiques



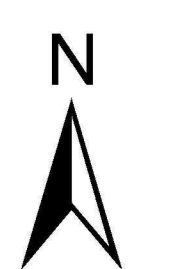
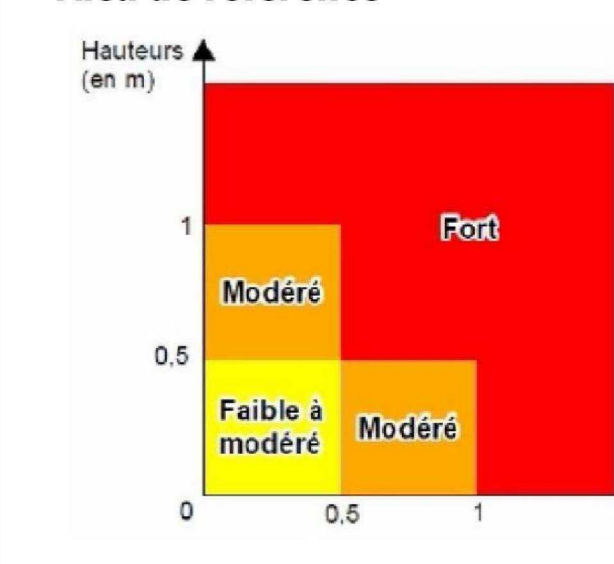
Légende

Administratif  
--- Limite communale

S\_Enjeux\_Mandelieu  
Modélisation hydraulique

• Cotes d'inondation (mNGF)

Aléa de référence



0 50 100 m

Echelle : 1/5 000